



Melvin van Lieshout
Gemeente Eindhoven



WEBINAR

A hand holding a camera lens against a blurred blue background. The word 'WEBINAR' is written in large white letters on a black rectangular background over the lens.

Jurriaan Souer
Shintō Labs

Milieu Navigator i.s.m. Gemeente Eindhoven

Agenda

- Aanleiding
- Totstandkoming Milieu Navigator
- Demonstratie
- Gebruikte databronnen
- Vraag & Antwoord

Welkom bij de webinar van de Milieu Navigator



Melvin van Lieshout
Gemeente Eindhoven
Sr. Inspecteur Milieu



Jurriaan Souer
Shintō Labs
Product Strategist



Introductie Shintō Labs

An aerial night view of a city with a glowing network overlay. The network consists of numerous yellow and orange lines connecting various points, representing data connections or infrastructure. The city lights are visible in the background, creating a complex pattern of light and shadow.

DATA ANALYTICS OPLOSSINGEN

voor de datagedreven overheid



SHINTŌ LABS TEAM

small enough to care
big enough to get the job done



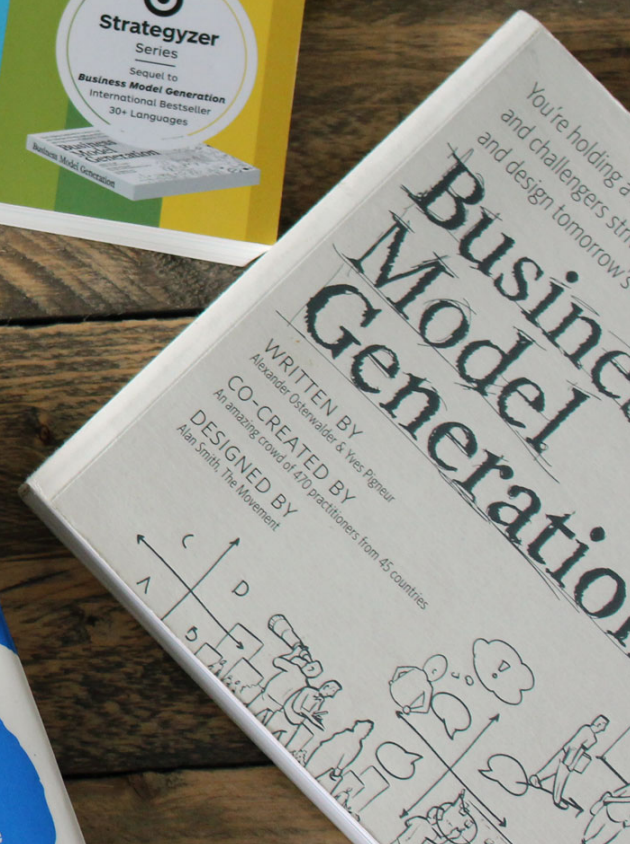
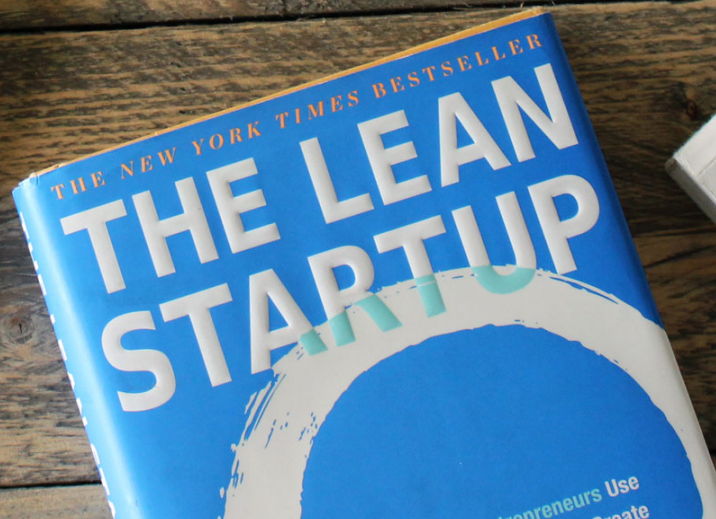
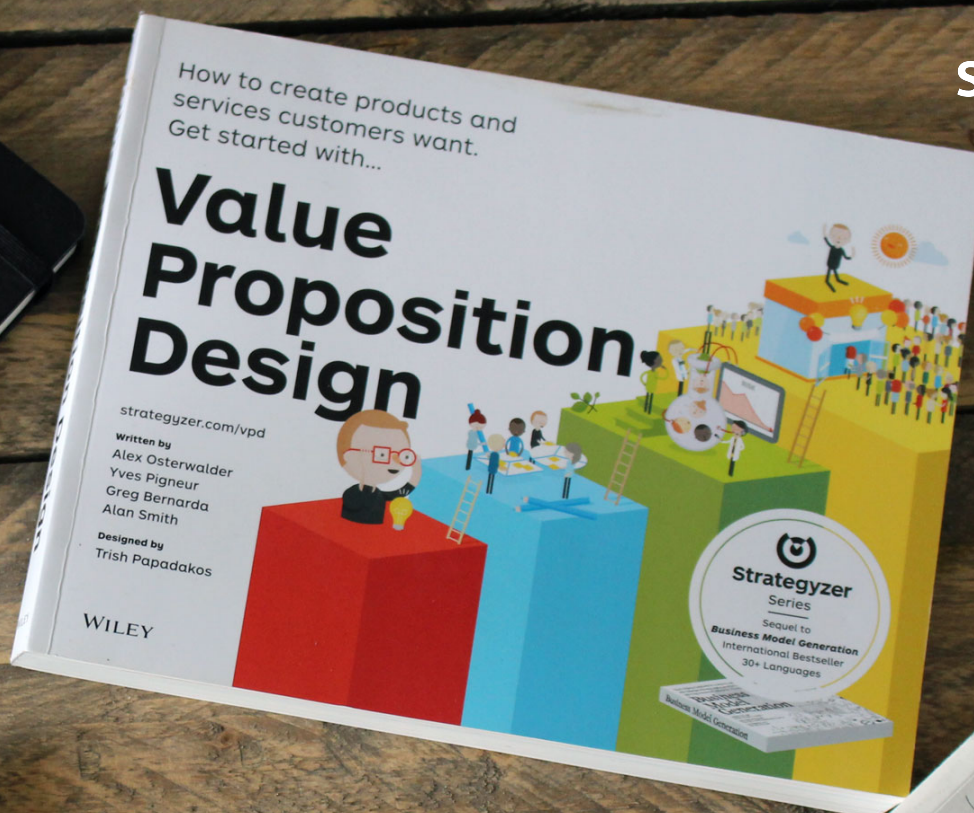
MAXIMALE IMPACT

maatschappelijke vraagstukken oplossen



LEAN STARTUP

zit in ons DNA



SHINTŌ LABS AANPAK

in drie stappen van vraagstuk naar oplossing

Shintō Labs



Shintō Labs



CHALLENGE FIX

van maatschappelijk vraagstuk
naar concrete uitdaging



DESIGN SPRINT

in 5 dagen van idee naar werkend prototype

SOLUTION RUSH

in 8 weken van prototype naar oplossing

SHINTŌ ANALYTICS PLATFORM

verbindt, analyseert en visualiseert

PRAKTIJK CASES



datagestuurd
milieutoezicht



woningbouw
monitor



Illegale
kamerverhuur



toetsing van
bouwinitiatieven



geluidsoverlast
met sensors



meldingen slimme
buitenruimte

PRAKTIJK CASES



datagestuurd
milieutoezicht



woningbouw
monitor



Illegale
kamerverhuur



toetsing van
bouwinitiatieven



geluidsoverlast
met sensors



meldingen slimme
buitenruimte



A UNIQUE SOFTWARE BOUTIQUE

data analytics made simple



WE HAVE A DREAM

Sociale impact zonder grenzen



Totstandkoming Toezicht Navigator

Challenge Partner

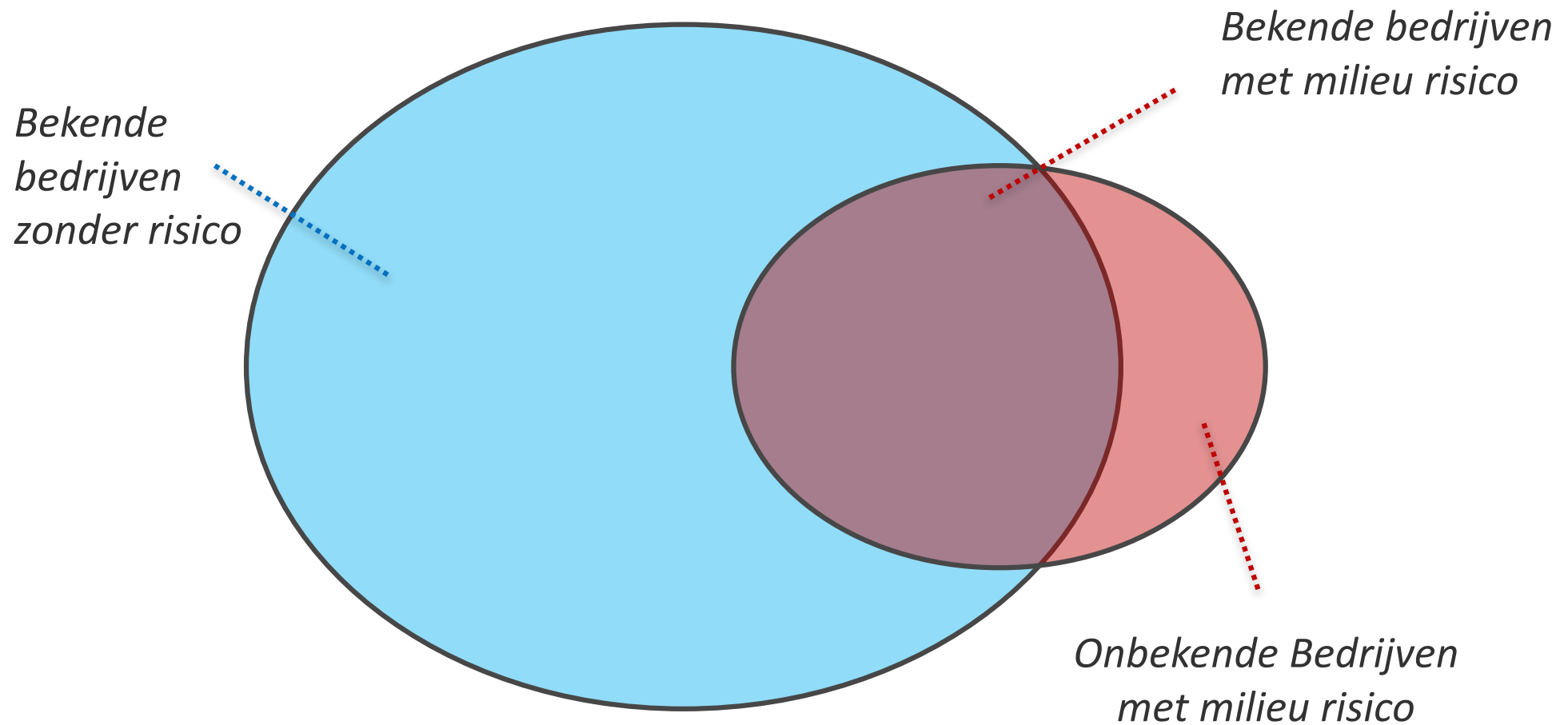




7.000 liter chemicaliën



Big Challenge: casus Eindhoven



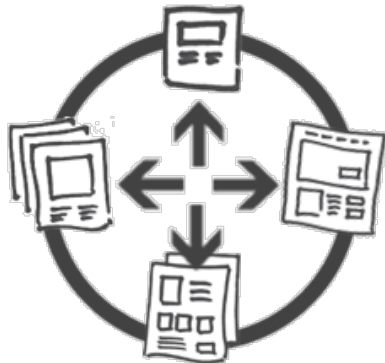
Sprint: in 5 dagen van idee naar prototype

day 1



understand

2



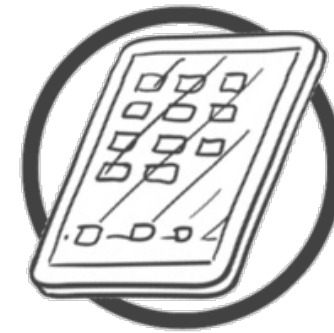
diverge

3



decide

4



prototype

5



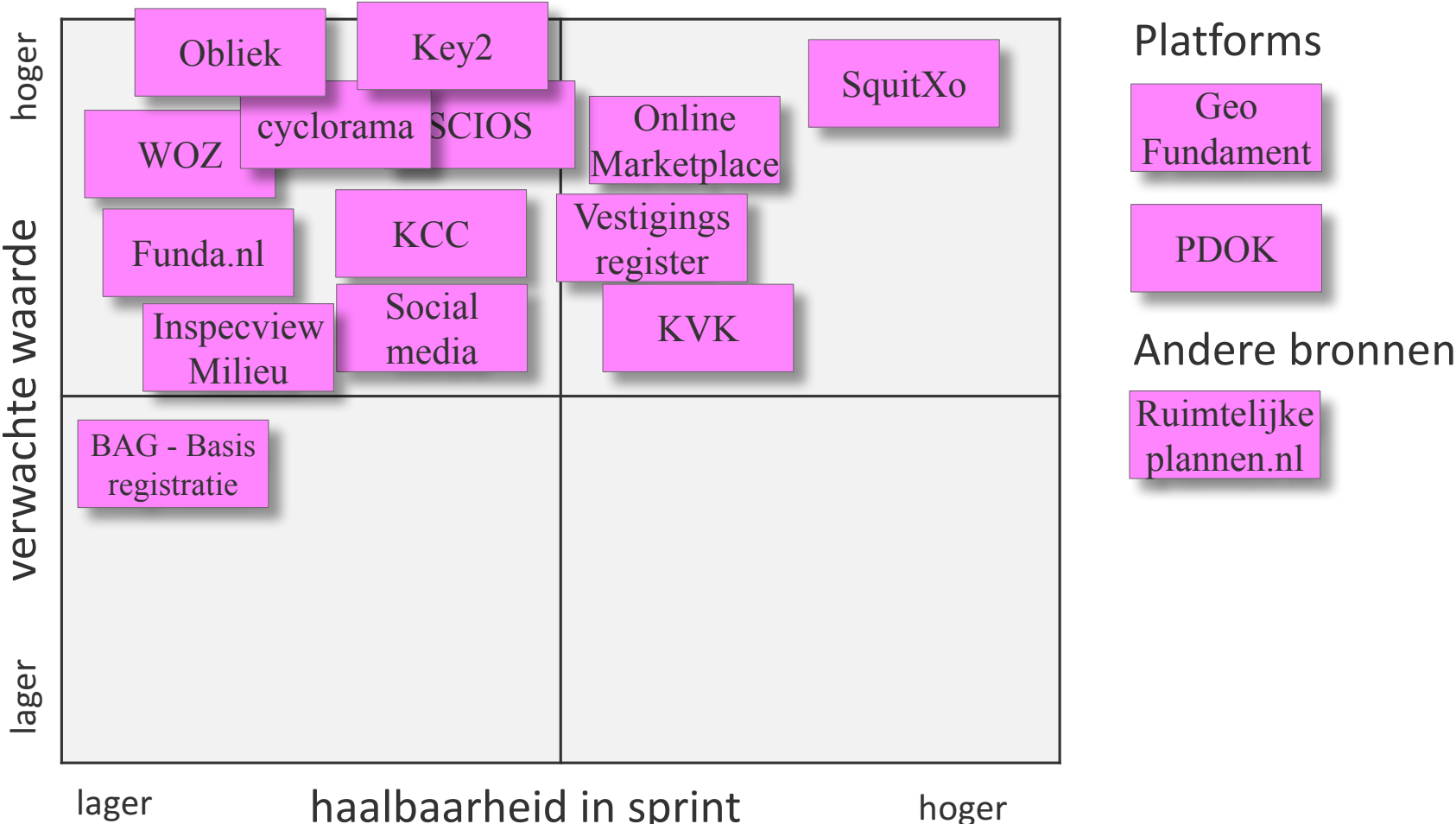
validate

Hoe ziet zo'n sprint er uit

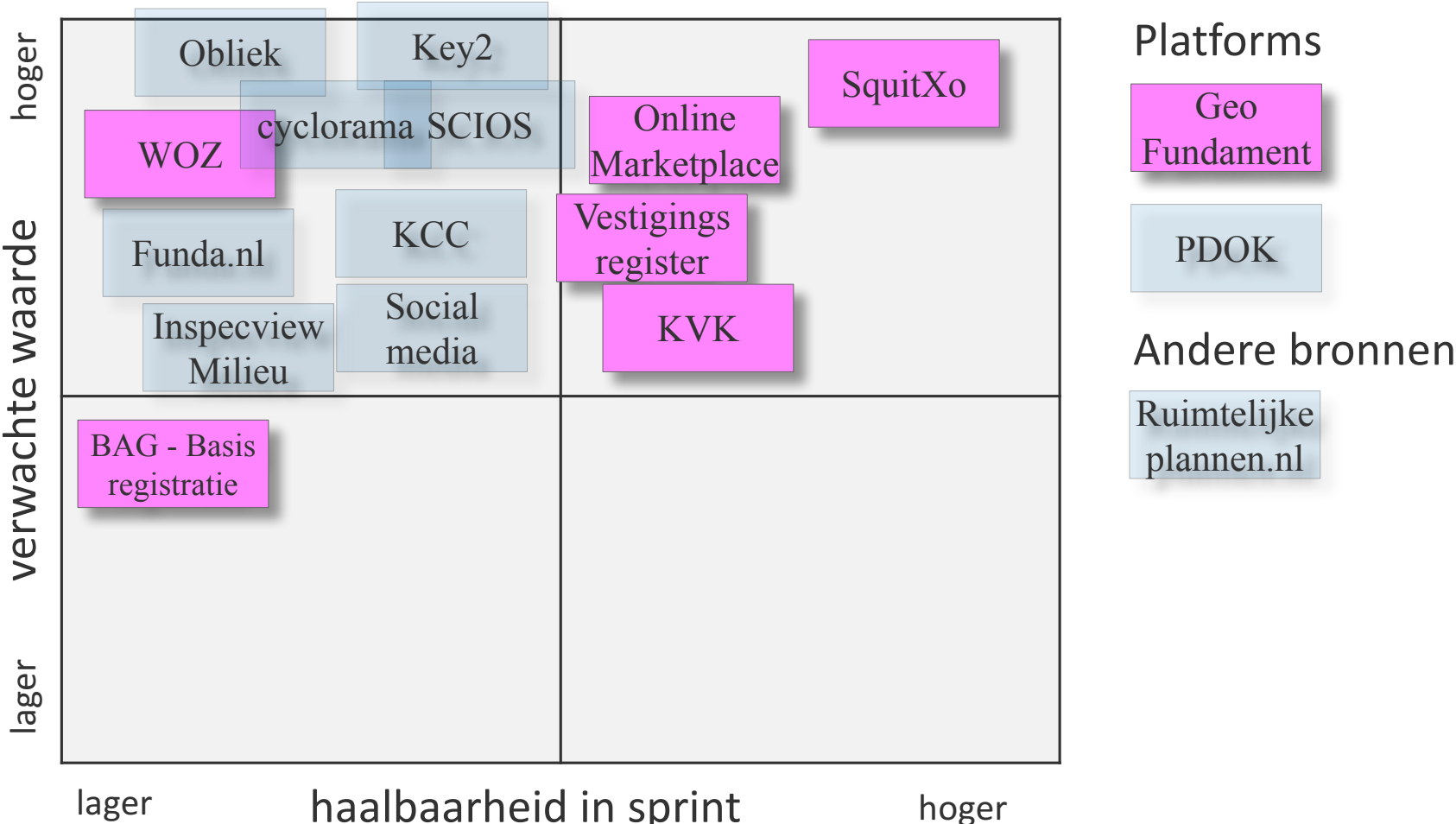
- 6 experts ontwerpen de oplossing
 - Probleem eigenaar
 - Bron experts
- Beperkte tijd/budget
- 3 dagen op externe locatie
- Groot beginnen
- Divergeren, convergeren
- Gericht op validatie
- Specifiek plan



Design Sprint: mogelijk bronnen voor applicatie



Design Sprint: mogelijk bronnen voor applicatie



Demo: overzicht van alle inrichtingen

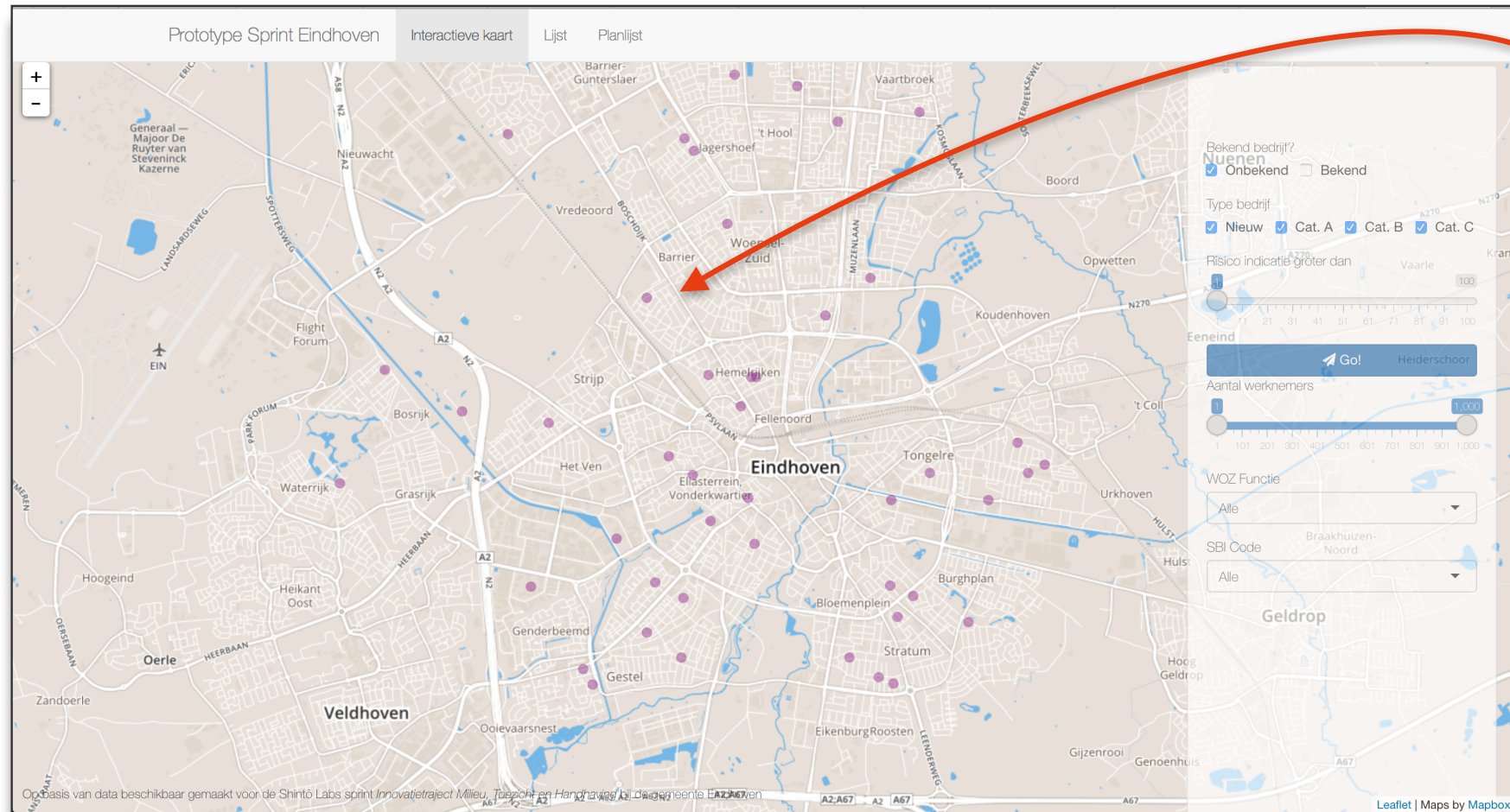
The screenshot shows a web-based interactive map of Eindhoven, Netherlands. The map is populated with numerous small, multi-colored dots representing different buildings or facilities. The interface includes a top navigation bar with tabs for 'Prototype Sprint Eindhoven', 'Interactieve kaart', 'Lijst', and 'Planlijst'. On the right side, there is a filter panel with the following options:

- Bekend bedrijf? Onbekend Bekend
- Type bedrijf Nieuw Cat. A Cat. B Cat. C
- Risico indicatie groter dan: [Slider from 1 to 100]
- Eeneind: [Slider from 1 to 1,000]
- WOZ Functie: [Dropdown menu set to 'Alle']
- SBI Code: [Dropdown menu set to 'Alle']

A red arrow points from the text 'Filter mogelijkheden net zoals Funda' to the 'Cat. B' checkbox in the filter panel. The map also shows various street names and neighborhood names like 'Veldhoven', 'Geldrop', and 'Eindhoven'. At the bottom, there is a small text note: 'Op basis van data beschikbaar gemaakt voor de Shintō Labs sprint Innovatietraject Milieu, Toezicht en Handhaving bij de gemeente Eindhoven'.

Filter mogelijkheden net zoals Funda

Eerste resultaten van Marktplaats.nl



55 onbekende bedrijven via Marktplaats.nl

Vervolg

- Sprint succesvol afgesloten: doorontwikkeld tot een werkende oplossing
- Extra waarde in combinatie *intern* en *externe* bronnen
- Parkeerlijst:
 - Extra bronnen: ‘uitvallijst’
 - Ook “Niet wm-relevant” aangeven
 - Illegale bedrijven
 - Starten activiteiten op locatie
- Sinds dit voorjaar in gebruik genomen
- ***In de eerste week al direct resultaten!***



BINNENLANDS
—  **OBESTUUR**

DATA-PROJECT EINDHOVEN MAAKT ONVINDBARE BEDRIJVEN VINDBAAR



Sjoerd Hartholt • 10 feb 2017 • 1 reactie

Hoe kun je als gemeente bedrijven die zich niet hebben aangemeld voor milieutoezicht toch controleren? Eindhoven heeft een toepassing ontworpen die ‘onvindbare’ bedrijvigheid kan opsporen. De applicatie brengt met onder andere data van de Kamer van Koophandel (KvK) en de BAG onbekende bedrijven in beeld, waardoor inspecteurs kunnen bepalen of er daarbij sprake is van milieurisico's.

Razendsnel ontwikkeld

Vraag: juridische haken & ogen

- Geen privacy gevoelige data
 - Bijvoorbeeld WOZ:
 - Alleen *niet*-woningen
 - Geen persoonsgegevens
 - In overleg met bronhouders van de gemeente
- Privacy by design
- PIA als onderdeel van de sprint



Demo Milieu Navigator

De volledige demo is te zien in de Webinar

milieu navigator

Snelle toegang kaart

Kaart Lijst Detail

Kaart
Planning
Data Magic
Lenzen

Breaking Bad Labs B.V.
Cryst. M. Laan 250
Details

Onbekend Type A Type B Type C Niet Wm. Planlijst Gepland

Bekend bedrijf?
 Onbekend Bekend

Type inrichting
 A B C niet Wm

Risico indicatie groter dan
1

Aantal werknemers
Selecteer 1 of meer groep(en)

Gebruiksfunctie (BAG)
Selecteer 1 of meerdere BAG gebruikst

Gebruiksfunctie (WOZ)
Selecteer 1 of meerdere WOZ gebruikst

SBI Code
Selecteer 1 of meerdere SBI codes

Bron
Alles

1485 onbekend van 1485
Irrelevant Plan
Reset

Gedemonstreerd

- Combinatie van bronnen geeft inzicht in bekende en onbekende bedrijven met milieu risico
- Toezicht navigator ondersteunt werkproces:
 - Zoeken en vinden van onbekende bedrijven,
 - Filteren op risicoprofiel
 - Inplannen van controles
 - Vastleggen van uitgevoerde controles
- Snel toegang tot extra externe tools, zoals BAG Viewer, KVK en Google
- *Extra van parkeerlijst: opsporen van illegale activiteiten in loodsen*

Lenzen

- Een andere lens op de zelfde basis
- Nieuwe inzichten
- Voorbeelden:
 - Loodsen
 - Recente inschrijvingen
 - Recente uitschrijvingen (voor eindcontrole)
 - Marktplaats



Gebruik

- Desk research:
 - Vinden van onbekende bedrijven met milieu risico
 - Efficiënter Inplannen van bedrijven voor controle
 - Vinden van illegale activiteiten
 - Versneld vinden van nieuwe bedrijven voor controle
- Opschonen van data: voorkomen van dubbel werk
- Op tijd inplannen van 'eindcontrole' na opheffing bedrijf
- Nu gaat Eindhoven ook zoeken naar locaties waar *geen* inschrijvingen zijn
- Verantwoording afleggen rondom innovatie



Resultaten / Bevindingen

Eerste resultaten

- Eerste resultaten:
- 24 controles
 - 19 nieuwe bedrijven,
 - 3 al weer leeg
 - laatste 2: niet relevant
- Ongeveer 700 locaties afgewezen, niet milieu relevant (zonder bezoek op locatie). → tijdsbesparing



Gebruikte Databronnen

Gebruikte databronnen

- KVK
- BAG
- WOZ
- Vestigingsregister
- Inrichtingenbestand uit het milieumanagementsysteem
- Marktplaats.nl



Vraag & Antwoord

Wat is het resultaat van de Loodsen?

- Net gestart
- Eerste locatie bezocht
- Betrof een loods van schilderbedrijf met opslag gevaarlijke stoffen
- Stond ingeschreven op woonadres
- Locatie was midden in de woonwijk, dus kom je niet zomaar tegen

Wat is de impact hiervan op onze ICT afdeling?

- Minimaal
- Cloud gebaseerd systeem
- Data aanleveren
- Aanlever straat
- Minimale implementatie

Werkt het ook op een tablet?

- Mobiel: Ontworpen voor tablet, schaalt perfect naar laptop/desktop, bruikbaar op smartphone
- Responsive design
- Localisatie: 'Locatie bepaler' maakt mogelijk om bedrijven in directe omgeving te zijn ('waar sta ik nu')



Meer informatie

Milieu Navigator

- Online: <http://www.shintolabs.nl/cases/datagestueurd-milieutoezicht/>
- In het nieuws:
 - **Binnenlands Bestuur:** [‘Data project maakt onvindbare bedrijven vindbaar.’](#)
 - **Eindhovens Dagblad:** [‘Slim programma Eindhoven vindt ‘illegale’ bedrijven.’](#)
 - **E52:** [‘Becoming a Smart Society: an algorithm that uncovers business activity.’](#)
- Zelf de Milieu Navigator proberen in een pilot?
Informeer naar de mogelijkheden via
 - <http://www.shintolabs.nl/contact>
 - info@shintolabs.nl
 - Tel: 040 297 24 15

Design Sprint

- De Milieu Navigator is ontworpen middels een Design Sprint, waarin we in 5 dagen van idee naar prototype werken.
- Wil je meer weten over wat een Design Sprint is?
- Vraag hier onze whitepaper:
 - <http://www.shintolabs.nl/aanpak/design-sprint/>
- Lees meer over de 8 lessen uit de Design Sprint:
 - <http://www.shintolabs.nl/essay/8-lessen-uit-de-shinto-labs-design-sprint/>



Dank voor uw aandacht!